

RUNWAY

2016

VEHÍCULOS DE PASAJEROS, SUV Y CAMIONETAS CATÁLOGO DE PRODUCTOS





INVESTIGACIÓN Y DESARROLLO

Ubicación:

- Centro Técnico Europeo en Reino Unido
- Centro de Investigación y Desarrollo en Hannover, Alemania
- Centro de Investigación y Desarrollo de Norte América, Estados Unidos
- Centro de Investigación y Desarrollo, China
- Centro de Investigación y Desarrollo, Indonesia

Un equipo con más de 600 ingenieros experimentados en los cinco centros de Investigación y Desarrollo con equipos de alta tecnología para asegurar la máxima calidad en la producción y despacho de nuestros productos. Además de manejar nuestras propias investigaciones y desarrollos, colaboramos también con universidades líderes y centros de investigación alrededor del mundo.



Gran Capacidad en I&D

Nuestro propósito: Hacer neumáticos de clase mundial

Constantemente estamos buscando cosas nuevas en cada aspecto del diseño y desarrollo para ir con nuestros clientes en sus viajes a donde deseen ir lo más agradable posible.

Nuestra misión va mucho más allá de los productos que elaboramos. Es lo que nos define, nos identifica, nos inspira para ser diferentes cada día, en nuestra empresa, nuestra comunidad y nuestro mundo.



Tabla de Contenido

PASAJEROS

PERFORMANCE 926 - ULTRA HIGH PERFORMANCE	1
ENDURO 916+ - ULTRA HIGH PERFORMANCE	3
ENDURO 716 - RENDIMIENTO PREMIUM	5
ENDURO 816 - CONFORT Y POTENCIA	7
ENDURO 726 - CONFORT	9

SUV/CAMIONETA

ENDURO SUV - ULTRA HIGH PERFORMANCE	11
ENDURO HT2 - PREMIUM PAVIMENTO	13
ENDURO AT2 - TODO TERRENO	15
ENDURO AT - TODO TERRENO	17
ENDURO M/T - TRACCIÓN FUERA DE CARRETERA	18
ENDURO 616 - VAN/COMERCIAL	19
ENDURO LT - VAN/COMERCIAL	21
Designaciones, Índices de Carga, Símbolos de Velocidad	22
Gráfica de Dimensiones	23

PERFORMANCE 926



ULTRA HIGH PERFORMANCE



Deportivo



Máxima
Respuesta



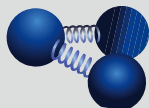
Respuesta en
piso húmedo



Asimétrico

⊗ Rango de Rin: 15 - 20 ⊙ Series: 35 - 55

⊕ Rango Símb. Vel: V - W



Nuevo compuesto avanzado con sílice mejora el agarre en piso seco y también húmedo

Excelente desempeño en frenado y control



Diseño con ranuras de paso variable reduce la generación de ruido

Conducción silenciosa

Bloques grandes en el hombro reducen movimiento de la banda en las curvas

Mejora estabilidad en curvas y proporciona ágil respuesta

Cuatro canales amplios longitudinales evacúan el agua eficientemente

Excelente desempeño en piso húmedo

Diseño de costilla central

Mejora estabilidad a alta velocidad



Rin	Serie	Dimensión	Índice de Carga	Símbolo de Velocidad	UTQG	Profundidad mm	Diámetro Exterior mm	Marcación Costado
20	35	255/35ZR20	97	W	280AAA	7.0	686	PLN
19	35	235/35ZR19	91	W	280AAA	7.0	647	PLN
	35	245/35ZR19	93	W	280AAA	7.0	655	PLN
18	35	255/35ZR18	94	W	280AAA	7.0	635	PLN
	40	225/40ZR18	92	W	280AAA	7.0	637	PLN
	40	235/40ZR18	95	W	280AAA	7.0	645	PLN
	40	245/40ZR18	97	W	280AAA	7.0	653	PLN
	45	225/45ZR18	95	W	280AAA	7.0	659	PLN
	45	245/45ZR18	100	W	280AAA	7.0	677	PLN
17	40	205/40ZR17	84	W	280AAA	7.0	596	PLN
	40	215/40ZR17	87	W	280AAA	7.0	604	PLN
	40	245/40ZR17	91	W	280AAA	7.0	628	PLN
	45	205/45ZR17	88	W	280AAA	7.0	616	PLN
	45	215/45ZR17	91	W	280AAA	7.0	626	PLN
	45	225/45ZR17	94	W	280AAA	7.0	634	PLN
	45	235/45ZR17	97	W	280AAA	7.0	644	PLN
	45	245/45ZR17	99	W	280AAA	7.0	652	PLN
	50	205/50ZR17	93	W	280AAA	7.0	638	PLN
	50	215/50ZR17	95	W	280AAA	7.0	648	PLN
	50	225/50ZR17	98	W	280AAA	7.0	658	PLN
	55	215/55ZR17	94	W	280AAA	7.0	668	PLN
	55	225/55ZR17	101	W	280AAA	7.0	680	PLN
16	45	195/45R16	84	V	280AAA	7.0	582	PLN
	45	205/45ZR16	87	W	280AAA	7.0	590	PLN
	50	195/50R16	88	V	280AAA	7.0	602	PLN
	50	205/50ZR16	91	W	280AAA	7.0	612	PLN
	50	225/50ZR16	96	W	280AAA	7.0	632	PLN
	55	195/55R16	91	V	280AAA	7.0	620	PLN
	55	205/55ZR16	94	W	280AAA	7.0	632	PLN
	55	205/55R16	91	V	280AAA	7.0	632	PLN
	55	215/55ZR16	97	W	280AAA	7.0	642	PLN
	55	225/55ZR16	99	W	280AAA	7.0	654	PLN
15	45	195/45R15	78	V	280AAA	7.0	557	PLN
	50	195/50R15	82	V	280AAA	7.0	577	PLN
	50	205/50R15	89	V	280AAA	7.0	587	PLN
	55	195/55R15	85	V	280AAA	7.0	595	PLN
	55	205/55R15	88	V	280AAA	7.0	607	PLN

UTQG Grado de Calidad de Uniformidad PLN Pared Lateral Negra

PERFORMANCE 926

ENDURO 916+



ULTRA HIGH PERFORMANCE



Performance



Máxima
respuesta



Unidireccional



Toda Estación

⊗ Rango de Rin: 15 - 20 ⊗ Series: 30 - 55

⊕ Rango Símb. Vel: H - W

Nuevo diseño unidireccional mejorado con ranuras laterales múltiples en banda de rodamiento

Asegura una alta estabilidad tanto en caminos secos como húmedos

Área central sólida

Precisión en el viraje con desempeño de manejo mejorado

Diseño con ranuras de paso variable

Control de manejo sobresaliente con desempeño suave y silencioso

“Cap ply” completo de nilón

Mejora la uniformidad y estabilidad de la banda de rodamiento para mejor desempeño

Carcasa con construcción “Equal force”

Proporciona confort de conducción y excelente respuesta al viraje



Rin	Serie	Dimensión	Índice de Carga	Símbolo de Velocidad	UTQG	Profundidad mm	Diámetro Exterior mm	Marcación Costado
20	35	245/35ZR20	95	W	280AAA	8.3	680	PLN
19	30	275/30ZR19	96	W	280AAA	8.4	649	PLN
	35	235/35ZR19	91	W	280AAA	8.2	647	PLN
	35	245/35ZR19	93	W	280AAA	8.3	655	PLN
18	35	265/35ZR18	97	W	280AAA	8.4	643	PLN
	40	235/40ZR18	95	W	280AAA	8.2	645	PLN
17	40	205/40R17	84	H	460AA	8.0	596	PLN
	40	215/40R17	87	H	460AA	8.1	604	PLN
	45	215/45ZR17	91	W	280AAA	8.1	626	PLN
	45	225/45R17	94	H	460AA	8.1	634	PLN
16	50	195/50R16	88	V	280AAA	7.9	602	PLN
	50	205/50R16	87	H	460AA	8.0	612	PLN
	55	205/55R16	94	H	460AA	8.0	632	PLN
15	45	195/45ZR15	78	W	280AAA	7.8	557	PLN
	55	195/55R15	85	V	280AAA	7.9	595	PLN
	55	195/55R15	85	H	460AA	7.9	595	PLN
	55	205/55R15	88	H	460AA	8.0	607	PLN

UTQG Grado de Calidad de Uniformidad **PLN** Pared Lateral Negra

ENVELOPE 916+

ENDURO 716



RENDIMIENTO PREMIUM



Confort



Rendimiento



Toda Estación

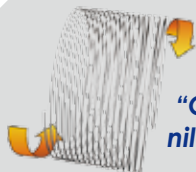


Simétrico

⊗ Rango de Rin: 12 - 17

⊙ Series: 60 - 70

⊕ Rango Símb. Vel: T - H



**"Cap ply" de
nilón sin juntas**

Mejora la uniformidad y
estabilidad

Pestaña de alta tensión

Proporciona excelente re-
sistencia a la carga radial,
potencia en dirección y
virajes

**Compuesto especial en la
banda de rodamiento**

Proporciona rendimiento y
excelente agarre

Costilla central

Proporciona mejor control
y manejo

**Carcasa con construcción
"Equal force" con cuerdas
de poliéster dimensional-
mente estables**

Proporciona confort en
conducción y excelente
respuesta en dirección



Rin	Serie	Dimensión	Índice de Carga	Símbolo de Velocidad	UTQG	Profundidad mm	Diámetro Exterior mm	Marcación Costado
17	65	215/65R17	99	T	620AB	9.3	712	PLN
16	60	205/60R16	92	H	620AA	9.2	652	PLN
	60	215/60R16	95	H	620AA	9.3	664	PLN
	60	225/60R16	98	H	620AA	9.4	676	PLN
15	60	195/60R15	88	H	620AA	9.1	615	PLN
	60	205/60R15	91	H	620AA	9.2	627	PLN
	65	195/65R15	91	H	620AA	9.1	635	PLN
	65	205/65R15	95	H	620AA	9.2	647	PLN
	70	205/70R15	96	H	620AA	8.8	669	PLN
	70	215/70R15	98	H	620AA	8.9	683	PLN
14	60	185/60R14	82	T	620AB	9.0	578	PLN
	65	185/65R14	86	T	620AB	9.0	596	PLN
	70	185/70R14	88	T	620AB	9.2	616	PLN
	70	195/70R14	91	T	620AB	9.1	630	PLN
13	70	165/70R13	79	T	620AB	9.0	562	PLN
	70	185/70R13	86	T	620AB	9.2	590	PLN
12	70	145/70R12	69	T	620AB	8.8	509	RWL
	70	155/70R12	73	T	620AB	8.9	523	RWL
	70	165/70R12	77	T	620AB	9.0	537	RWL

UTQG Grado de Calidad de Uniformidad **PLN** Pared Lateral Negra **RWL** Raised White Letter

ENOLUPO 716

ENDURO 816



CONFORT Y POTENCIA



Confort



Rendimiento



Simétrico

☉ Rango de Rin: 13 - 18 Ⓞ Series: 50 - 65

⊕ Rango Símb. Vel: T - V

Carcasa con construcción "Equal Force"

Proporciona confort de conducción y excelente respuesta en virajes

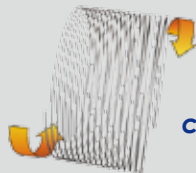
Cuatro ranuras anchas circunferenciales

Proporciona eficiente evacuación de agua y desempeño sobresaliente en piso húmedo



Compuesto con sílice

Reduce la resistencia al rodamiento mientras proporciona agarre excepcional en piso húmedo y seco



"Cap ply" completo de nilón

Mejora la uniformidad y estabilidad



Rin	Serie	Dimensión	Índice de Carga	Símbolo de Velocidad	UTQG	Profundidad mm	Diámetro Exterior mm	Marcación Costado
18	60	P225/60R18	99	H	380AA	8.1	727	PLN
	60	P235/60R18	102	H	380AA	8.1	739	PLN
	65	P235/65R18	104	T	380AA	8.2	763	PLN
17	50	215/50R17	91	H	380AA	8.1	648	PLN
	50	225/50R17	94	H	380AA	8.1	658	PLN
	55	215/55R17	94	H	380AA	8.1	668	PLN
	55	215/55R17	94	V	320AA	8.1	668	PLN
	55	225/55R17	97	H	380AA	8.1	680	PLN
	55	235/55R17	99	H	380AA	8.2	690	PLN
	60	P215/60R17	95	T	380AA	8.1	690	PLN
	60	P225/60R17	98	T	380AA	8.1	702	PLN
	60	235/60R17	102	T	380AA	8.2	714	PLN
	65	P215/65R17	98	T	380AA	8.1	712	PLN
	65	225/65R17	102	H	380AA	8.1	724	PLN
	65	P235/65R17	103	T	380AA	8.2	738	PLN
16	50	225/50R16	92	V	320AA	8.1	632	PLN
	55	205/55R16	91	V	320AA	8.0	632	PLN
	55	215/55R16	93	V	320AA	8.1	642	PLN
	60	P205/60R16	91	V	320AA	8.0	652	PLN
	60	205/60R16	92	H	380AA	8.0	652	PLN
	60	P215/60R16	94	T	380AA	8.1	664	PLN
	60	215/60R16	95	H	380AA	8.1	664	PLN
	60	215/60R16	95	V	320AA	8.1	664	PLN
	60	P225/60R16	97	T	380AA	8.1	676	PLN
	60	225/60R16	98	H	380AA	8.1	676	PLN
	60	P235/60R16	99	T	380AA	8.2	688	PLN
	60	235/60R16	100	H	380AA	8.2	688	PLN
	65	215/65R16	98	T	380AA	8.1	686	PLN
	65	225/65R16	100	H	380AA	8.1	698	PLN
	65	235/65R16	103	T	380AA	8.2	712	PLN
15	50	195/50R15	82	V	320AA	7.9	577	PLN
	50	205/50R15	86	V	320AA	8.0	587	PLN
	55	185/55R15	82	V	320AA	7.8	585	PLN
	55	195/55R15	85	V	320AA	7.9	595	PLN
	55	205/55R15	88	V	320AA	8.0	607	PLN
	60	P185/60R15	84	T	380AA	7.8	603	PLN
	60	185/60R15	88	H	380AA	7.8	603	PLN
	60	185/60R15	84	H	380AA	7.8	603	PLN
	60	P195/60R15	87	T	380AA	7.9	615	PLN
	60	195/60R15	88	V	320AA	7.9	615	PLN
	60	195/60R15	88	H	380AA	7.9	615	PLN
	60	205/60R15	91	H	380AA	8.0	627	PLN
	60	205/60R15	91	V	320AA	8.0	627	PLN
	60	215/60R15	94	H	380AA	8.1	639	PLN
	65	175/65R15	84	H	380AA	7.8	609	PLN
	65	185/65R15	88	H	380AA	7.9	621	PLN
	65	P195/65R15	89	T	380AA	8.0	635	PLN
	65	195/65R15	91	V	320AA	8.0	635	PLN
	65	195/65R15	91	H	380AA	8.0	635	PLN
	65	P205/65R15	92	T	380AA	8.0	647	PLN
65	205/65R15	94	V	320AA	8.0	647	PLN	
65	205/65R15	94	H	380AA	8.0	647	PLN	
65	P215/65R15	95	T	380AA	8.1	661	PLN	
65	215/65R15	96	H	380AA	8.2	661	PLN	
14	55	185/55R14	80	H	380AA	7.8	560	PLN
	60	185/60R14	82	H	380AA	7.8	578	PLN
	60	185/60R14	82	T	380AA	7.8	578	PLN
	60	195/60R14	86	H	380AA	7.9	590	PLN
	65	155/65R14	75	T	380AA	7.7	558	PLN
	65	165/65R14	79	T	380AA	7.7	570	PLN
	65	175/65R14	82	T	380AA	7.8	584	PLN
	65	P185/65R14	85	T	380AA	7.8	596	PLN
	65	185/65R14	86	H	380AA	7.9	596	PLN
65	195/65R14	89	H	380AA	7.8	610	PLN	
13	65	155/65R13	73	H	380AA	7.7	532	PLN
	65	165/65R13	77	T	380AA	7.7	544	PLN

ENOLUPO 816

ENDURO 726



CONFORT



Confort



Rendimiento



Simétrico

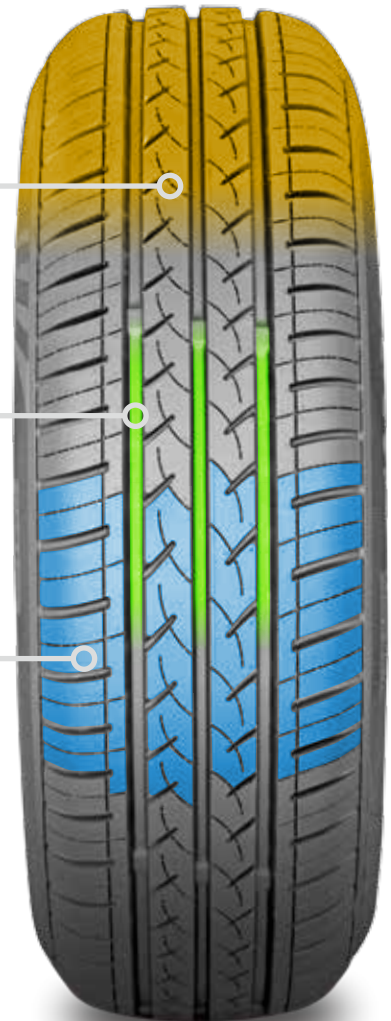
☼ Rango de Rin: 13 - 15 Ⓚ Series: 70 - 80

Ⓢ Rango Símb. Vel: S - H

Diseño avanzado de banda de rodamiento
Desempeño silencioso y confortable

Tres canales anchos circunferenciales
Proporciona evacuación eficiente de agua y desempeño sobresaliente en piso húmedo

Carcasa con construcción "Equal Force"
Proporciona confort de conducción y excelente respuesta en virajes



Rin	Serie	Dimensión	Índice de Carga	Símbolo de Velocidad	UTQG	Profundidad mm	Diámetro Exterior mm	Marcación Costado
15	70	205/70R15	96	H	460AA	7.9	669	PLN
	70	P205/70R15	95	T	460AA	7.9	669	PLN
	70	215/70R15	98	H	460AA	8.0	683	PLN
	70	P215/70R15	97	T	460AA	8.0	683	PLN
	70	225/70R15	100	H	460AA	8.1	697	PLN
	70	P225/70R15	100	T	460AA	8.1	697	PLN
	70	P235/70R15	102	T	460AA	8.1	711	PLN
	75	P205/75R15	97	S	460AA	7.9	689	PLN
	75	P215/75R15	100	S	460AA	8.0	703	PLN
	75	P225/75R15	102	S	460AA	8.1	719	PLN
	75	P235/75R15	105	S	460AA	8.1	733	PLN
14	70	165/70R14	85	T	460AA	7.5	588	PLN
	70	175/70R14	88	T	460AA	7.6	602	PLN
	70	185/70R14	88	H	460AA	7.7	616	PLN
	70	195/70R14	91	T	460AA	7.8	630	PLN
	70	205/70R14	98	T	460AA	7.9	644	PLN
	75	P185/75R14	89	S	460AA	7.7	634	PLN
	75	P195/75R14	92	S	460AA	7.8	648	PLN
	75	P205/75R14	95	S	460AA	7.9	664	PLN
13	80	175/80R14	88	T	460AA	7.7	636	PLN
	70	145/70R13	71	T	460AA	7.3	534	PLN
	70	155/70R13	75	T	460AA	7.4	548	PLN
	70	165/70R13	79	T	460AA	7.5	562	PLN
	70	175/70R13	82	T	460AA	7.6	576	PLN
	70	185/70R13	86	T	460AA	7.7	590	PLN
	80	135/80R13	70	T	460AA	7.3	546	PLN
	80	145/80R13	75	T	460AA	7.6	562	PLN
	80	155/80R13	79	T	460AA	7.5	578	PLN
	80	165/80R13	83	T	460AA	7.6	594	PLN

UTQG Grado de Calidad de Uniformidad PLN Pared Lateral Negra

ENOLIAPO
726



Nueva Generación de Neumático UHP para SUV / 4x4 que Proporciona Óptimo Desempeño en Piso Húmedo y Seco



Máxima
Respuesta



Respuesta en
Piso Húmedo



Asimétrico

☉ Rango de Rin: 17- 19

⊗ Relación de Aspecto: 45 - 65

⊕ Símbolo de Velocidad: V - W

Cuatro Amplios Canales Circunferenciales

Drenan el agua eficientemente para un desempeño en piso húmedo mejorado

Dibujo asimétrico Mejorado

Diseñado con bloques grandes y muescas de estabilidad para brindar una gran tracción

Costilla Central con Ranuras

Equilibra la distribución de fuerzas, reduce el desgaste irregular y mejora el confort más silencioso

Diseño Avanzado Específico para SUV

Proporciona alto desempeño y gran seguridad en conducción



Rin	Serie	Dimensión	Índice de Carga	Símbolo de Velocidad	UTQG	Profundidad mm	Diámetro Exterior mm	Marcación Costado
19	45	275/45R19	108	W	280AA	8.2	731	PLN
	50	255/50R19	107	W	280AA	8.2	739	PLN
18	55	235/55R18	104	W	280AA	8.2	715	PLN
	55	255/55R18	109	W	280AA	8.2	737	PLN
	60	235/60R18	107	W	280AA	8.2	739	PLN
17	55	235/55R17	103	V	280AA	8.2	690	PLN
	60	215/60R17	100	V	280AA	8.2	690	PLN
	65	225/65R17	102	V	280AA	8.2	724	PLN
	65	235/65R17	108	W	280AA	8.2	738	PLN
	65	245/65R17	107	V	280AA	8.2	750	PLN

UTQG Grado de Calidad de Uniformidad **PLN** Pared Lateral Negra

ENDURO HT2



PREMIUM EN PAVIMENTO



Pavimento



Simétrico



Toda Estación

☉ Rango de Rin: 15 - 20

⊗ Series: 60 - 85

⊕ Rango Símb. Vel: R - T

Diseño superior de la banda de rodamiento

Excelente respuesta y confort en conducción

Tecnología avanzada de cancelación de ruido por bloques en la banda de rodamiento

Reduce eficazmente emisión de ruido

Carcasa con tecnología de tensión optimizada

Excelente balance en control en piso húmedo y piso seco



Nuevo compuesto en la banda de rodamiento
Agarre sobresaliente y gran estabilidad



Rin	Serie	Dimensión	Índice de Carga	Símbolo de Velocidad	UTQG	Profundidad mm	Diámetro Exterior mm	Marcación Costado
20	60	P275/60R20	114	S	520AB	8.2	838	LBD
18	60	P245/60R18	104	T	520AB	8.2	751	PLN
	60	P265/60R18	109	T	520AB	8.2	775	LBD
	65	P235/65R18	104	T	520AB	8.2	763	LBD
	70	P255/70R18	112	T	520AB	8.2	815	PLN
17	60	P275/60R17	110	T	520AB	8.2	762	LBD
	65	P235/65R17	103	T	520AB	8.2	738	PLN
	65	P245/65R17	105	T	520AB	8.2	750	PLN
	65	P255/65R17	108	S	520AB	8.2	764	PLN
	65	P265/65R17	110	T	520AB	8.2	776	LBD
	70	P235/70R17	108	S	520AB	8.2	762	LBD
	70	LT245/70R17	119/116	R	-	10.2	776	PLN
	70	P245/70R17	108	T	520AB	8.2	776	LBD
	70	LT265/70R17	121/118	R	-	10.2	804	LBD
16	70	P265/70R17	113	T	520AB	8.2	804	LBD
	65	P255/65R16	106	S	520AB	8.2	738	PLN
	70	P215/70R16	99	T	520AB	8.2	708	PLN
	70	P225/70R16	101	T	520AB	8.2	722	LBD
	70	P235/70R16	104	T	520AB	8.2	736	LBD
	70	P245/70R16	106	T	520AB	8.2	750	LBD
	70	P255/70R16	109	T	520AB	8.2	764	LBD
	70	P265/70R16	111	T	520AB	8.2	778	LBD
	75	LT225/75R16	115/112	R	-	10.2	744	PLN
	75	P235/75R16	106	T	520AB	8.2	758	PLN
	75	LT245/75R16	120/116	R	-	10.2	774	LBD
	75	P245/75R16	109	T	520AB	8.2	774	LBD
	75	LT265/75R16	123/120	R	-	10.2	804	LBD
	75	P265/75R16	114	T	520AB	8.2	804	LBD
15	85	LT235/85R16	120/116	R	-	10.2	806	PLN
	70	P215/70R15	97	S	520AB	8.2	683	PLN
	75	LT235/75R15	104/101	R	-	10.2	733	LBD
	75	P235/75R15	105	T	520AB	8.2	733	LBD
		30×9.50R15LT	104	R	-	10.2	750	LBD
	31×10.50R15LT	109	R	-	10.2	775	LBD	

UTQG Grado de Calidad de Uniformidad PLN Pared Lateral Negra LBD Letra Blanca Delineada

ENDURO **AT2**



TODO TERRENO



Todo Terreno



Simétrico



Toda Estación

☼ Rango de Rin: 15 - 18

🌀 Series: 65 - 85

🕒 Rango Símb. Vel: S - T

Diseño único de bloques en los hombros
Trabaja como una pala para proporcionar tracción en lodo y fango

Cinco costillas longitudinales de bloques
Proporciona excelente tracción en todo terreno y estación del año

Bloques entrelazados en la banda para mejorar su rigidez
Manejo y potencia de frenado estables, sin comprometer desempeño en piso húmedo



Bloques biselados con diseño 3D

Eyecta las piedras para mejorar la vida del neumático y conservar buena tracción



Rin	Serie	Dimensión	Índice de Carga	Símbolo de Velocidad	UTQG	Profundidad mm	Diámetro Exterior mm	Marcación Costado
18	65	P275/65R18	114	T	520AB	10.6	814	LBD
17	70	P255/70R17	110	S	520AB	10.6	789	LBD
	70	LT265/70R17	121/118	S	-	12.6	804	LBD
	75	LT245/75R17	121/118	S	-	12.6	800	LBD
16	70	P265/70R16	111	T	520AB	10.6	777	LBD
	75	LT225/75R16	115/112	R	-	12.6	744	LBD
	75	LT245/75R16	120/116	S	-	12.6	774	LBD
	75	LT245/75R16	108/104	R	-	12.6	744	LBD
	75	LT265/75R16	123/120	S	-	12.6	804	LBD
	85	LT215/85R16	110/107	S	-	12.6	772	LBD
	85	LT235/85R16	120/116	S	-	12.6	806	PLN
15	75	LT235/75R15	104/101	S	-	12.6	733	LBD
		31×10.50R15LT	109	S	-	12.6	775	LBD

UTQG Grado de Calidad de Uniformidad **PLN** Pared Lateral Negra **LBD** Letra Blanca Delineada



TODO TERRENO



Todo Terreno



Simétrico



Toda Estación

☼ Rango de Rin: 15 - 16 Ⓚ Series: 70

Ⓢ Rango Símb. Vel: S - T

“Caply” de nilón completo

Mejora estabilidad y control de conducción

Pestaña con construcción de alta tensión

Excelente resistencia a carga radial y respuesta en virajes

Diseño especial de bloques con múltiples muescas

Óptima tracción dentro y fuera de carretera

Hombros abiertos con tacos anchos

Mejor tracción en todas las superficies y varias condiciones de clima



Rin	Dimensión	Índice de Carga	Símbolo de Velocidad	UTQG	Profundidad mm	Diámetro Exterior mm	Marcación Costado
16	P275/70R16	114	T	400AB	10.2	792	LBD
15	30×9.50R15LT	104	S	-	12.2	750	LBD

UTQG Grado de Calidad de Uniformidad

LBD Letra Blanca Delineada

MÁXIMA TRACCIÓN FUERA DE CARRETERA



Terreno Fangoso



Simétrico



Toda Estación

☉ Rango de Rin: 15 - 16

Ⓢ Rango Símb. Vel: Q - S



Alta relación vacío vs. taco piramidal en los elementos de la banda de rodamiento
Excelente resistencia al hidro-planeo y desempeño de auto-limpieza

Diseño agresivo en la banda de rodamiento
Tracción sobresaliente en todas las condiciones

Construcción de carcasa reforzada
Resistencia superior contra daños

Silueta especial de la carcasa y hombros sólidos
Tracción mejorada y control en virajes

Rin	Dimensión	Índice de Carga	Símbolo de Velocidad	Profundidad mm	Diámetro Exterior mm	Marcación Costado
16	LT305/70R16	118/115	Q	14.6	840	LBD
	LT245/75R16	120/116	Q	14.6	780	LBD
	LT265/75R16	123/120	Q	14.6	810	LBD
	LT285/75R16	122/119	Q	14.6	840	LBD
	LT235/85R16	120/116	Q	14.6	812	LBD
15	LT235/75R15	104/101	S	14.6	739	LBD
	31×10.50R15LT	109	Q	14.6	781	LBD
	33×12.50R15LT	108	Q	14.6	832	LBD

LBD Letra Blanca Delineada

ENDURO 616



VAN/COMERCIAL



Confort



Rendimiento



Simétrico

☼ Rango de Rin: 14 - 16 Ⓞ Series: 60 - 75

⊕ Rango Símb. Vel: R - H

Construcción reforzada de estabilizadores con dos cinturones de acero y protector de nilón

Proporciona alta capacidad de carga y velocidad y alto margen de seguridad

Construcción optimizada
Reduce el consumo de combustible y proporciona gran confort

Arreglo de ranuras verticales y horizontales abiertas

Proporciona excelente desempeño en piso húmedo y seco

Nuevo diseño en la pestaña

Reduce la generación de calor en condiciones de alta carga y extiende la vida del neumático



Rin	Serie	Dimensión	Índice de Carga	Símbolo de Velocidad	UTQG	Profundidad mm	Diámetro Exterior mm	Marcación Costado
16	60	195/60R16C LT	99/97	H	-	9.5	640	PLN
	65	195/65R16C LT	104/102	T	-	9.5	660	PLN
	65	205/65R16C LT	107/105	T	-	9.5	672	PLN
	65	215/65R16C LT	109/107	R	-	9.5	686	PLN
	65	225/65R16C LT	112/110	T	-	10.1	698	PLN
	65	235/65R16C LT	115/113	R	-	10.6	712	PLN
	75	175/75R16C LT	101/99	R	-	9.1	668	PLN
	75	185/75R16C LT	104/102	R	-	9.3	684	PLN
	75	195/75R16C LT	107/105	R	-	9.5	698	PLN
	75	205/75R16C LT	110/108	R	-	10.2	714	PLN
	75	215/75R16C LT	116/114	R	-	9.9	728	PLN
	75	225/75R16C LT	118/116	R	-	10.1	744	PLN
15	65	205/65R15C LT	102/100	T	-	9.7	647	PLN
	70	195/70R15C LT	104/102	R	-	9.5	655	PLN
	70	205/70R15C LT	106/104	R	-	9.7	669	PLN
	70	215/70R15C LT	109/107	S	-	9.9	683	PLN
	70	225/70R15C LT	112/110	R	-	10.1	697	PLN
14	65	175/65R14C LT	90/88	T	-	9.1	584	PLN
	70	165/70R14C LT	89/87	R	-	8.9	588	PLN
	75	215/75R14C LT	112/110	R	-	9.9	678	PLN
		185R14C LT	102/100	R	-	9.3	650	PLN
		195R14C LT	106/104	R	-	9.5	666	PLN

UTQG Grado de Calidad de Uniformidad PLN Pared Lateral Negra

ENOLUPO
616



VAN/COMERCIAL



Van
Comercial



Simétrico



Toda
Estación

☉ Rango de Rin: 12 - 15

⊙ Rango Símb. Vel: N

Construcción reforzada consistente en dos estabilizadores de acero y protector total de nilón

Proporciona alta capacidad de carga radial

Compuesto especial en la banda de rodamiento

Proporciona máximo rendimiento con baja generación de calor

Arreglo de canales verticales y horizontales abiertos

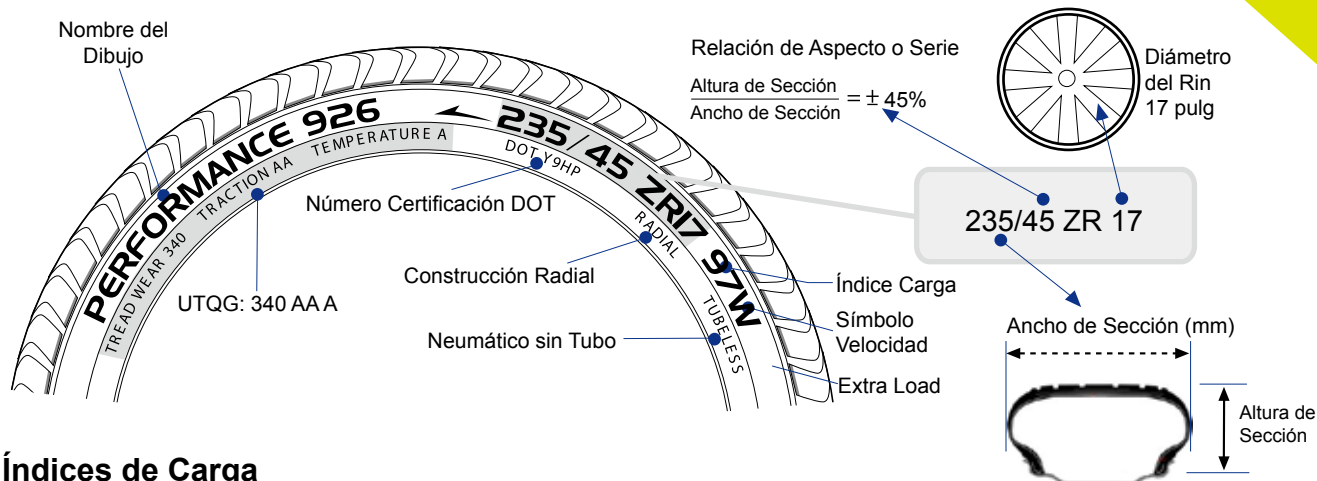
Proporciona excelente agarre en piso húmedo y seco



Rin	Dimensión	Índice de Carga	Símbolo de Velocidad	Profundidad mm	Diámetro Exterior mm	Marcación Costado
15	195R15C LT	106/104	N	10.2	693	PLN
14	185R14C LT	102/100	N	8.4	652	PLN
	195R14C LT	106/104	N	8.7	668	PLN
13	155R13C LT	85/83	N	8.1	578	PLN
	175R13C LT	97/95	N	8.3	610	PLN
12	155R12C LT	83/81	N	8.1	553	PLN

PLN Pared Lateral Negra

Designaciones, Índice de Carga y Símbolo de Velocidad



Índices de Carga

lb	IC	kg	lb	IC	kg
677	67	307	1819	101	825
694	68	315	1874	102	850
716	69	325	1929	103	875
739	70	335	1984	104	900
761	71	345	2039	105	925
783	72	355	2094	106	950
805	73	365	2150	107	975
827	74	375	2205	108	1000
852	75	387	2271	109	1030
882	76	400	2337	110	1060
908	77	412	2403	111	1090
937	78	425	2469	112	1120
964	79	437	2535	113	1150
992	80	450	2601	114	1180
1018	81	462	2679	115	1215
1047	82	475	2756	116	1250
1073	83	487	2833	117	1285
1102	84	500	2910	118	1320
1135	85	515	2998	119	1360
1168	86	530	3086	120	1400
1201	87	545	3197	121	1450
1235	88	560	3307	122	1500
1279	89	580	3417	123	1550
1323	90	600	3527	124	1600
1356	91	615	3658	125	1650
1389	92	630	3748	126	1700
1433	93	650	3858	127	1750
1477	94	670	3968	128	1800
1521	95	690	4079	129	1850
1565	96	710	4189	130	1900
1609	97	730	4299	131	1950
1653	98	750	4409	132	2000
1764	99	775	4542	133	2060
1819	100	800	4674	134	2120

Símbolos de Velocidad

m/h	SV	km/h
31	B	50
37	C	60
40	D	65
43	E	70
50	F	80
56	G	90
62	J	100
68	K	110
75	L	120
81	M	130
87	N	140
93	P	150
100	Q	160
106	R	170
113	S	180
118	T	190
124	U	200
130	H	210
149	V	240
168	W	270
186	Y	300
Arriba de 186	(Y)	Arriba de 300

Tabla de Rangos de Carga

Rango Carga	Lonaje
A	2
B	4
C	6
D	8
E	10
F	12
G	14
H	16
J	18
L	20
M	22
N	24

GRÁFICA DE DIMENSIONES

Series	Dimension	PERFORMANCE 926	ENDURO-916+	ENDURO-716	ENDURO 816	ENDURO 726
30	275/30ZR19		96W			
35	245/35ZR20		95W			
35	255/35ZR20	97W				
35	235/35ZR19	91W	91W			
35	245/35ZR19	93W	93W			
35	255/35ZR18	94W				
35	265/35ZR18		97W			
40	245/40ZR19					
40	225/40ZR18	92W				
40	235/40ZR18	95W	95W			
40	245/40ZR18	97W				
40	205/40ZR17	84W				
40	205/40R17		84H			
40	215/40ZR17	87W				
40	215/40R17		87H			
40	245/40ZR17	91W				
45	245/45ZR20					
45	225/45ZR18	95W				
45	245/45ZR18	100W				
45	255/45ZR18					
45	215/45ZR18					
45	235/45R18					
45	205/45ZR17	88W				
45	215/45ZR17	91W	91W			
45	225/45R17		94H			
45	225/45ZR17	94W				
45	235/45ZR17	97W				
45	245/45ZR17	99W				
45	255/45ZR17					
45	195/45R16	84V				
45	205/45ZR16	87W				
45	195/45R15	78V				
45	195/45ZR15		78W			
50	225/50ZR18					
50	235/50ZR18					
50	205/50ZR17	93W				
50	215/50R17				91H	

Series	Dimension	PERFORMANCE 926	ENDURO-916+	ENDURO-716	ENDURO 816	ENDURO 726
50	215/50ZR17	95W				
50	225/50R17				94H	
50	225/50ZR17	98W				
50	195/50R16	88V	88V			
50	205/50R16		87H			
50	205/50ZR16	91W				
50	225/50ZR16	96W				
50	245/50ZR16					
50	225/50R16				92V	
50	195/50R15	82V			82V	
50	205/50R15	89V			86V	
55	215/55R17				94H 94V	
55	215/55ZR17	94W				
55	225/55R17				97H	
55	225/55ZR17	101W				
55	235/55R17				99H	
55	195/55R16	91V				
55	205/55R16	91V	94H		91V	
55	205/55ZR16	94W				
55	215/55R16				93V	
55	215/55ZR16	97W				
55	225/55R16					
55	225/55ZR16	99W				
55	185/55R15				82V	
55	195/55R15	85V	85H 85V		85V	
55	205/55R15	88V	88H		88V	
55	185/55R14				80H	
60	P225/60R18				99H	
60	P235/60R18				102H	
60	P215/60R17				95T	
60	P225/60R17				98T	
60	235/60R17				102T	
60	205/60R16			92H	92H	
60	P205/60R16				91V	
60	215/60R16			95H	95H 95V	
60	P215/60R16				94T	
60	225/60R16			98H	98H	

GRÁFICA DE DIMENSIONES

Series	Dimension	PERFORMANCE 926	ENDURO-916+	ENDURO-716	ENDURO 816	ENDURO 726
60	P225/60R16				97T	
60	235/60R16				100H	
60	P235/60R16				99T	
60	185/60R15				84H 88H	
60	P185/60R15				84T	
60	195/60R15			88H	88H 88V	
60	P195/60R15				87T	
60	205/60R15			91H	91H 91V	
60	215/60R15				94H	
60	185/60R14			82T	82T 82H	
60	195/60R14				86H	
65	P235/65R18				104T	
65	215/65R17			99T		
65	P215/65R17				98T	
65	225/65R17				102H	
65	P235/65R17				103T	
65	215/65R16				98T	
65	225/65R16				100H	
65	235/65R16				103T	
65	175/65R15				84H	
65	185/65R15				88H	
65	195/65R15			91H	91H 91V	
65	P195/65R15				89T	
65	205/65R15			95H	94H 94V	
65	P205/65R15				92T	
65	215/65R15				96H	
65	P215/65R15				95T	
65	155/65R14				75T	
65	165/65R14				79T	
65	175/65R14				82T	
65	185/65R14			86T	86H	
65	P185/65R14				85T	
65	195/65R14				89H	
65	155/65R13				73H	
65	165/65R13				77T	
70	205/70R15			96H		96H
70	P205/70R15					95T

Series	Dimension	PERFORMANCE 926	ENDURO-916+	ENDURO-716	ENDURO 816	ENDURO 726
70	215/70R15					98H
70	P215/70R15					97T
70	225/70R15					100H
70	P225/70R15					100T
70	P235/70R15					102T
70	165/70R14					85T
70	175/70R14					88T
70	185/70R14				88T	88H
70	195/70R14				91T	91T
70	205/70R14					98T
70	145/70R13					71T
70	155/70R13					75T
70	165/70R13				79T	79T
70	175/70R13					82T
70	185/70R13				86T	86T
70	145/70R12				69T	
70	155/70R12				73T	
70	165/70R12				77T	
75	P205/75R15					97S
75	P215/75R15					100S
75	P225/75R15					102S
75	P235/75R15					105S
75	P185/75R14					89S
75	P195/75R14					92S
75	P205/75R14					95S
80	175/80R14					88T
80	135/80R13					70T
80	145/80R13					75T
80	155/80R13					79T
80	165/80R13					83T

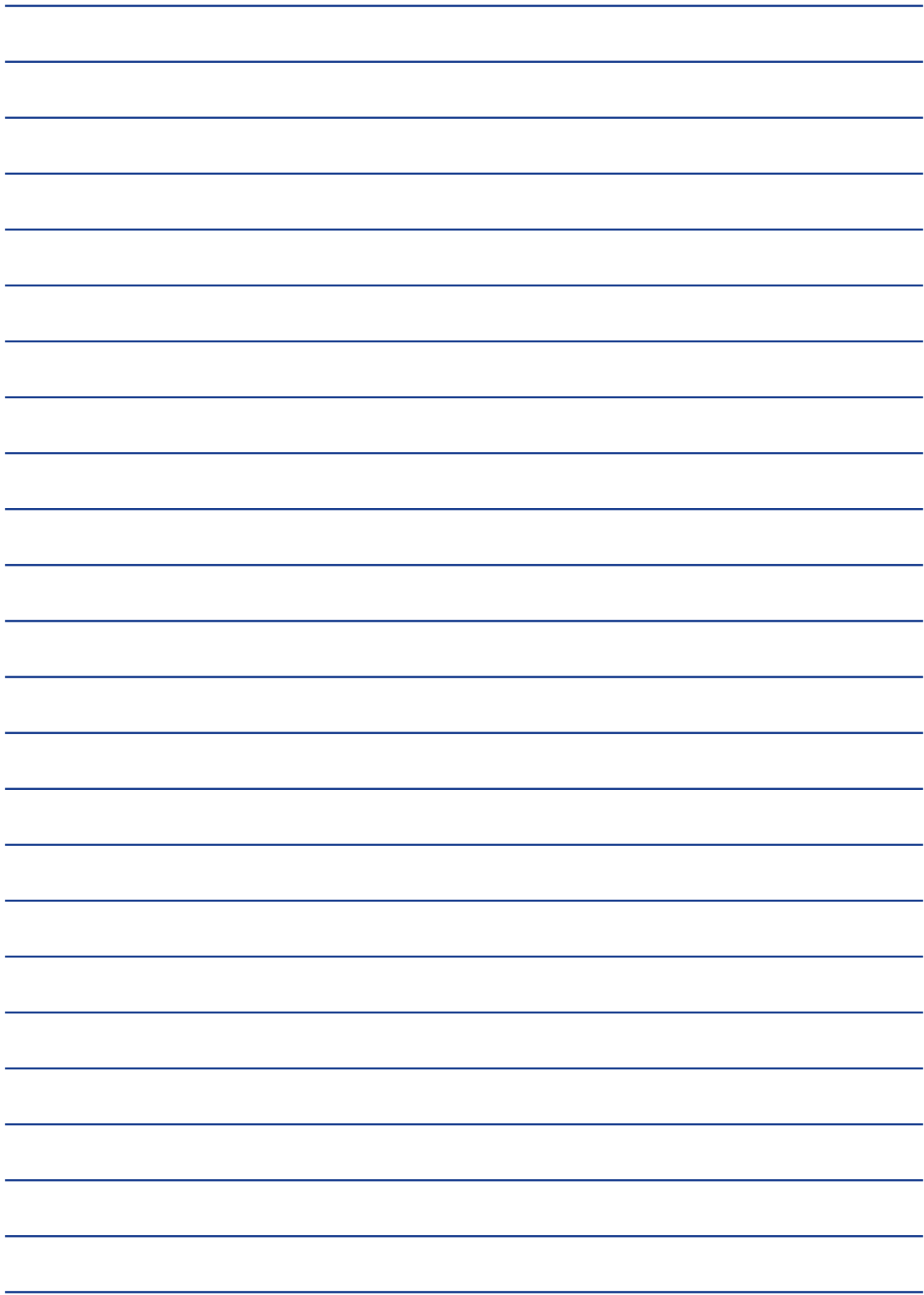
SUV, LTR, VAN GRÁFICA DE DIMENSIONES

Series	Dimension	ENDURO SUV	ENDURO HT2	ENDURO AT2	ENDURO AT	ENDURO M/T	ENDURO 616	ENDURO-LT
45	275/45R19	108W						
50	255/50R19	107W						
55	235/55R18	104W						
55	255/55R18	109W						
55	235/55R17	103V						
60	P275/60R20		114S					
60	235/60R18	107W						
60	P245/60R18		104T					
60	P265/60R18		109T					
60	215/60R17	100V						
60	P275/60R17		110T					
60	195/60R16C LT						99/97H	
65	P235/65R18		104T					
65	P275/65R18			114T				
65	225/65R17	102V						
65	235/65R17	108W						
65	P235/65R17		103T					
65	245/65R17	107V						
65	P245/65R17		105T					
65	P255/65R17		108S					
65	P265/65R17		110T					
65	195/65R16C LT						104/102T	
65	205/65R16C LT						107/105T	
65	215/65R16C LT						109/107R	
65	225/65R16C LT						112/110T	
65	235/65R16C LT						115/113R	
65	P255/65R16		106S					
65	205/65R15C LT						102/100T	
65	175/65R14C LT						90/88T	
70	P255/70R18		112T					
70	P235/70R17		108S					
70	LT245/70R17		119/116R					
70	P245/70R17		108T					
70	P255/70R17			110S				
70	LT265/70R17		121/118R	121/118S				
70	P265/70R17		113T					
70	P215/70R16		99T					
70	P225/70R16		101T					
70	P235/70R16		104T					

SUV, LTR, VAN

GRÁFICA DE DIMENSIONES

Series	Dimension	ENDURO SUV	ENDURO HT2	ENDURO AT2	ENDURO AT	ENDURO M/T	ENDURO 616	ENDURO-LT
70	P245/70R16		106T					
70	P255/70R16		109T					
70	P265/70R16		111T	111T				
70	P275/70R16				114T			
70	LT305/70R16					118/115Q		
70	195/70R15C LT						104/102R	
70	205/70R15C LT						106/104R	
70	215/70R15C LT						109/107S	
70	P215/70R15		97S					
70	225/70R15C LT						112/110R	
70	165/70R14C LT						89/87R	
75	LT245/75R17			121/118S				
75	175/75R16C LT						101/99R	
75	185/75R16C LT						104/102R	
75	195/75R16C LT						107/105R	
75	205/75R16C LT						110/108R	
75	215/75R16C LT						116/114R	
75	225/75R16C LT						118/116R	
75	LT225/75R16		115/112R	115/112R				
75	P235/75R16		106T					
75	LT245/75R16		120/116R	120/116S		120/116Q		
75	P245/75R16		109T					
75	LT265/75R16		123/120R	123/120S		123/120Q		
75	P265/75R16		114T					
75	LT285/75R16					122/119Q		
75	LT235/75R15		104/101R	104/101S		104/101S		
75	P235/75R15		105T					
75	215/75R14C LT						112/110R	
85	LT215/85R16			110/107S				
85	LT235/85R16		120/116R	120/116S		120/116Q		
	195R15C LT							106/104N
	30×9.50R15LT		104R		104S			
	31×10.50R15LT		109R	109S		109Q		
	33×12.50R15LT					108Q		
	185R14C LT						102/100R	102/100N
	195R14C LT						106/104R	106/104N
	155R13C LT							85/83N
	175R13C LT							97/95N
	155R12C LT							83/81N





www.runwaytires.com

RUNWAY

2016

© 2016 Giti Tire Pte. Ltd. All Rights Reserved